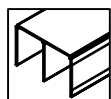
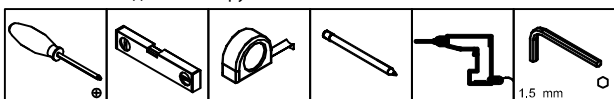
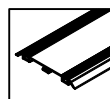


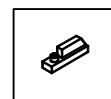
Необходимые инструменты.



Верхний рельс



Нижний рельс



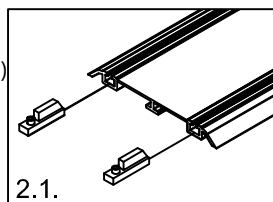
Стоппер

1. Установка верхнего рельса.

1.1 С использованием подходящих средств крепления закрепите верхний рельс на потолке, оставив между шурупами расстояние ~700 мм. Если рельс находится на потолке шкафа, уровняйте его спереди с боковинами.

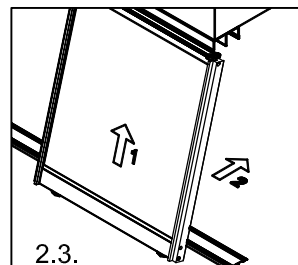
2. Установка нижнего рельса.

2.1 При необходимости установите стопперы (дополнительное снаряжение) с краев нижнего рельса.

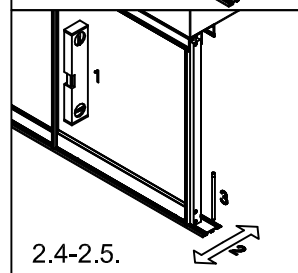


2.2 Расположите нижний рельс на полу, но не закрепляйте его.

2.3 Поставьте на место одну дверь, чтобы отметить место расположения нижнего рельса.



2.4 Проверьте, чтобы дверь была расположена вертикально (для этого можно использовать уровень или передний край корпуса шкафа).



2.5 Отметьте место расположения нижнего рельса.

2.6 Снимите дверь.

NB! Очистите участок пола, который окажется под рельсом, от пыли, жира и другой грязи. Если пол покрыт воском, его предварительно следует очистить с использованием средства для удаления воска. Контактная поверхность должна быть абсолютно чистой и сухой, температура в помещении должна быть не ниже 10° С.

2.7 Удалите защитную бумагу с клейкой ленты нижнего рельса. Установите нижний рельс в соответствии со сделанными пометками.

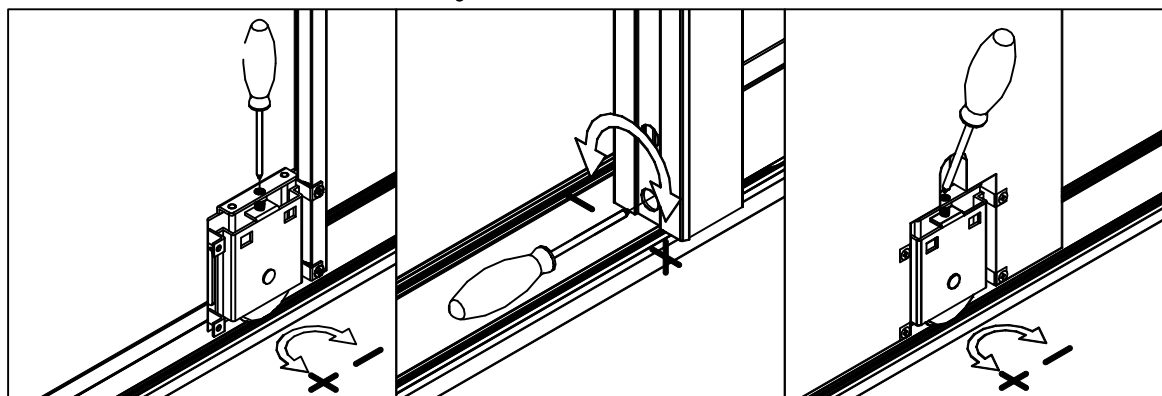
2.8 Поставьте на место все двери – сначала задние, а затем передние.

Регулирование высоты дверей.

Classic двери

Prestige+Solid двери

Trend двери



4.

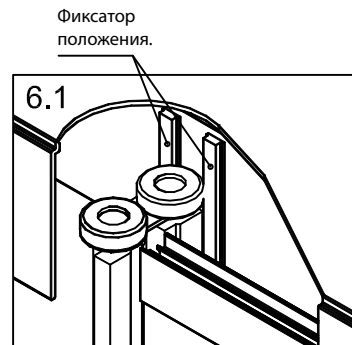
- Разместите приклеиваемые доводчики на боковых профилях дверей.
- Приклейте декоративные наклейки на крепежные и регулировочные отверстия.

5. Регулирование стопперов.

- Отрегулируете расположенные на концах нижнего рельса стопперы так, чтобы двери останавливались до достижения стены или боковины шкафа.

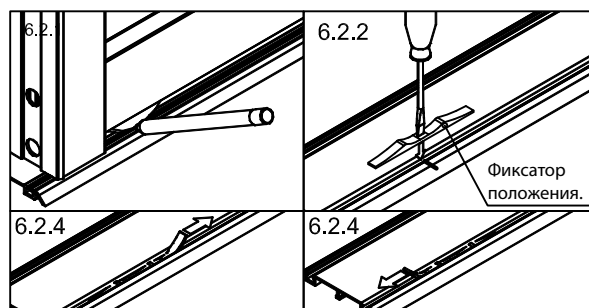
6.1 Установка фиксаторов положения дверей Classic и Trend.

- Фиксаторы положения приклеиваются к внутренней поверхности верхнего рельса, на место остановки колесиков, с обеих сторон верхнего колесика.



6.2 Установка фиксатора положения дверей Prestige и Solid.

- Отметьте центр крайних колесиков на нижнем рельсе (6.2.1).
- Прижмите центральную часть силиконового фиксатора рядом с пометкой на желобе нижнего рельса (6.2.2).
- Растяните фиксатор и вожмите его остальную часть в желоб.
- Отрегулируете место расположения фиксатора в соответствии с иллюстрацией (6.2.4).

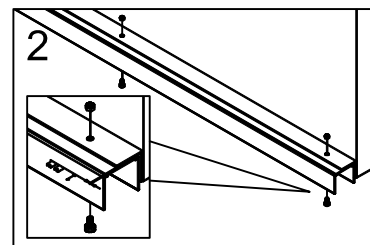
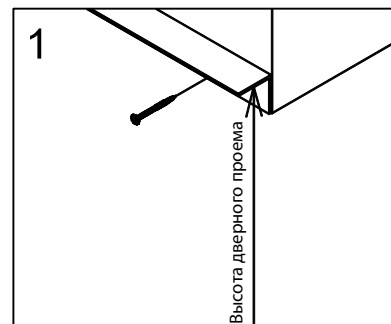


Установка наугольника.

1. При помощи подходящих средств закрепите наугольник на стене. Следите, чтобы нижний край наугольника (см. иллюстрацию) находился на высоте дверного проема и чтобы наугольник был расположен ровно. Наугольник на 2 мм короче рельса, оставьте с обеих сторон запас в 1 мм.

2. Закрепите рельс при помощи приложенных болтов и гаек на наугольнике, чтобы рельс с обеих сторон выступал на 1 мм за край наугольника.

- Если вы заказали короткие наугольники, установите их таким же образом. Оставьте между центрами около 700 мм.



Установка заглушки верхнего рельса.

- При необходимости прикрепите заглушку верхнего рельса саморезами к рельсу.
- При работе с бетонным потолком используйте дюбели и шурупы по бетону.

